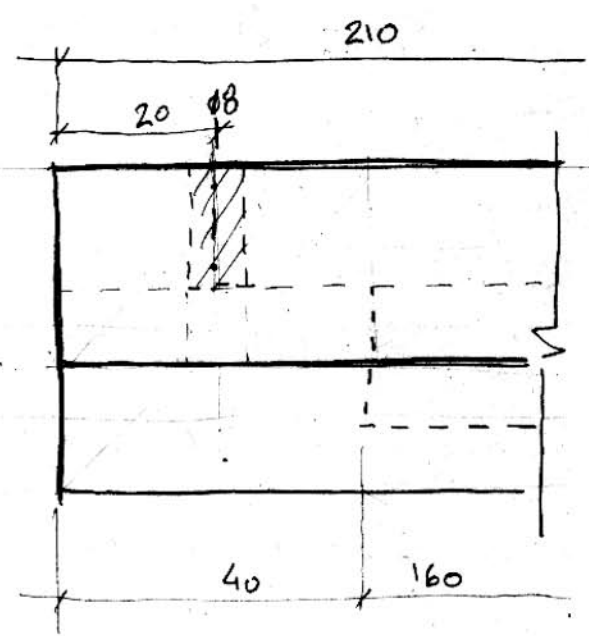
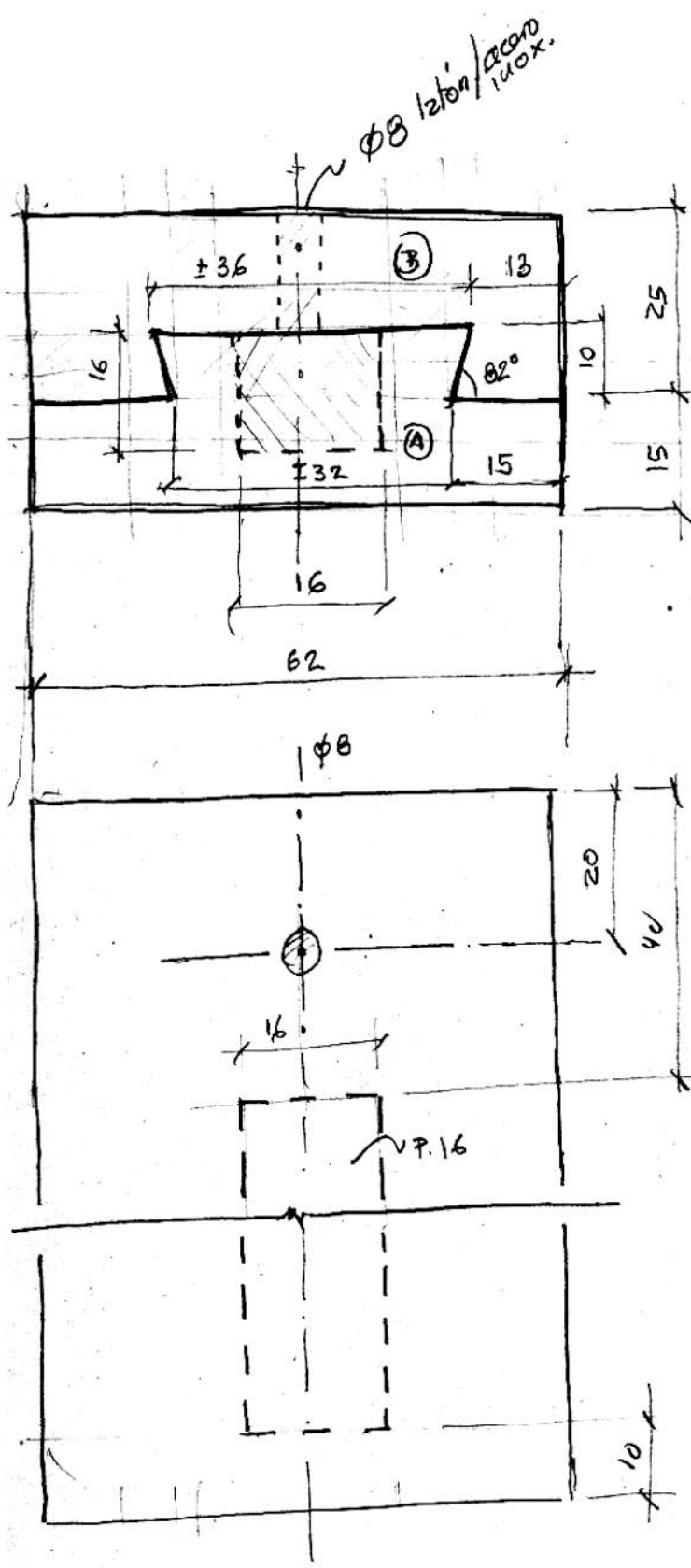


PROYECTO DE TRABAJO - 43

PORTALÁPICES JC



ALUMNO:



* Tridimensional de demontajes.
 * Imprimite - parte fina

Material : roble - - -
 Acabado : cete - -

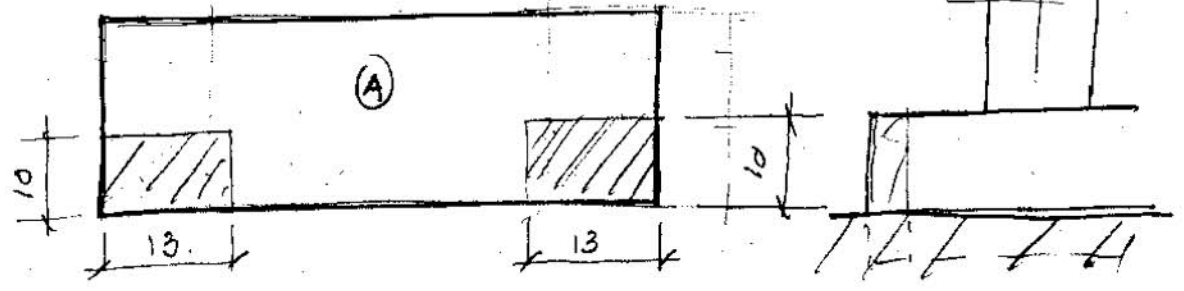
PORTALPIE - CM
 CR-23

RESPIRE

2 - 210 x 62 x 25 - ROBLE -

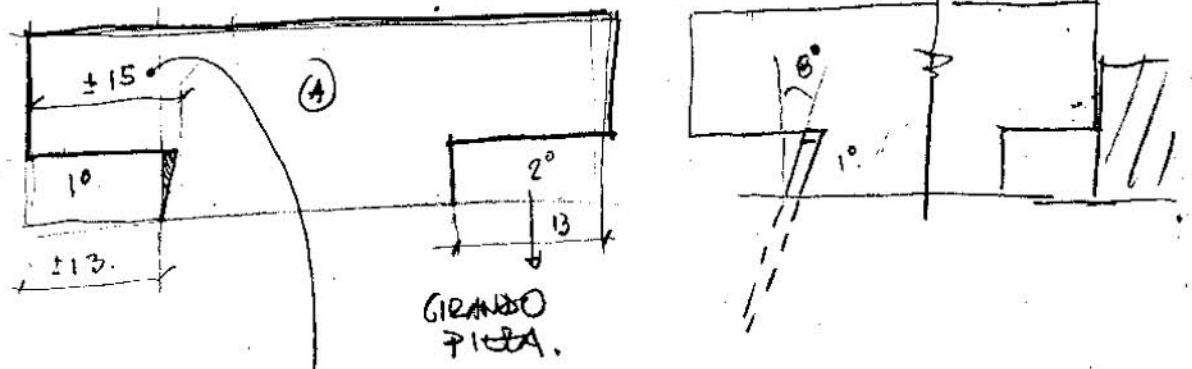
PROCESO

1/ TUPI
ROBAJES



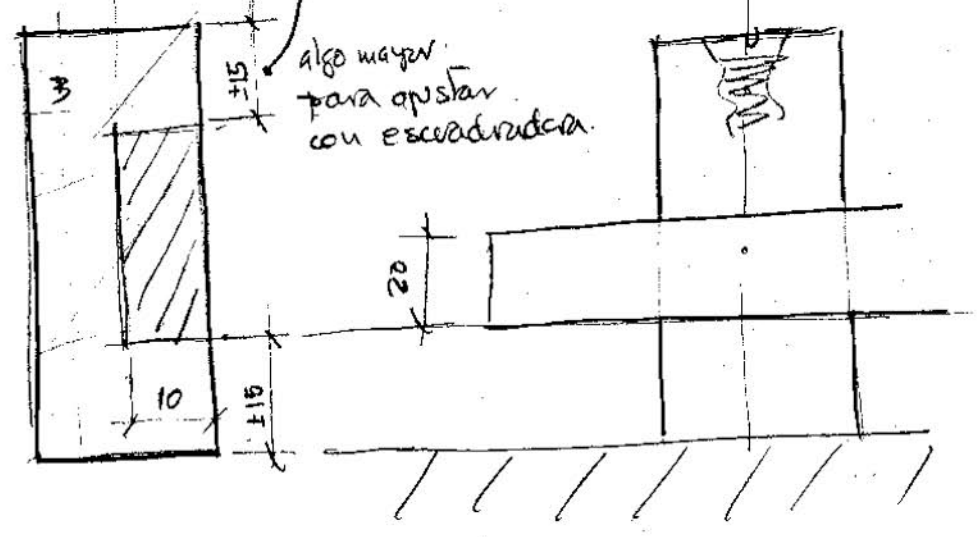
2/ SIERRA ESC → α inclinación de arco 8°

CORTE α

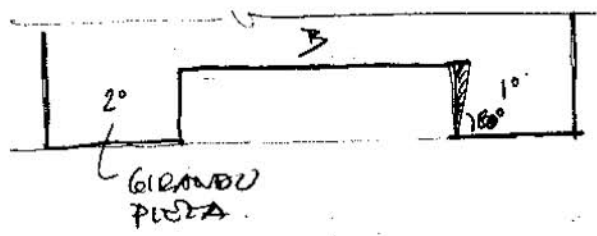


3/ TUPI
CANAL

Volterav
piera.



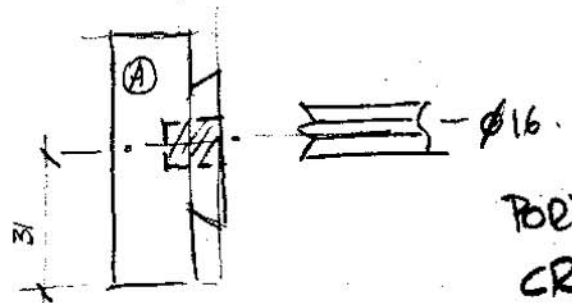
4/ SIERRA ESCUADRADA
CORTE α.



ajuste
mejoramente
"compuando"

5/ ESCUADREDA REDONDA

∅16 Prof 16 -
la longitud del cañado: 160
3 pases de broca.



BOCALAPICES CM
CR-23

HOJA DE CONTROL DE MATERIALES: DESPIECE - VOLUMEN - SUPERFICIE - COSTE

PROYECTO DE TRABAJO:

ALUMNO:

Nº	DENOMINACIÓN	UDS.	Largo	Ancho	Grueso	Espigas	Material	Volumen mm ³	Superficie mm ²	Total Neto		Desperdicio		TOTAL BRUTO		PRECIO IVA incl m ³ / m ²	COSTE
										m ³	m ²	m ³	m ²	m ³	m ²		
												30%	15%				
1																	
2																	
3																	
4																	
5																	
6																	
7																	
8																	
9																	
10																	
11																	
12																	
13																	
14																	
15																	
16																	
17																	
18																	
19																	
20																	
21																	
22																	
23																	
24																	
25																	
TOTALES																	

