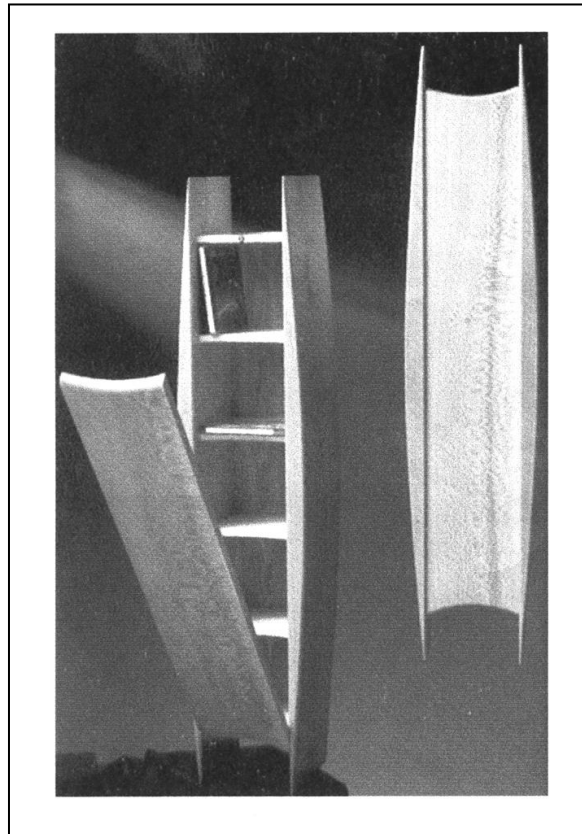


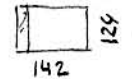
PROYECTO DE TRABAJO - 42

ESTANTERIA CD LOZENGE

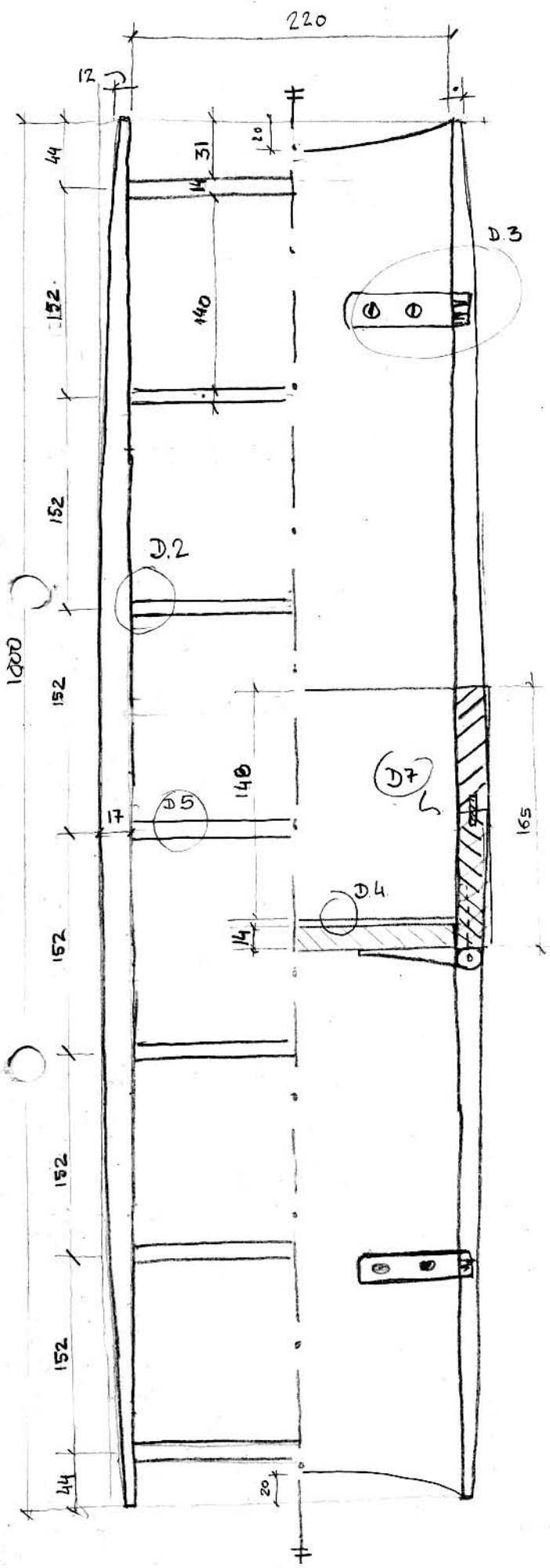
(Basada en el diseño original de Matthew Burt)



ALUMNO:

Caja CD - 

CR-21



D.1 COLGADORES

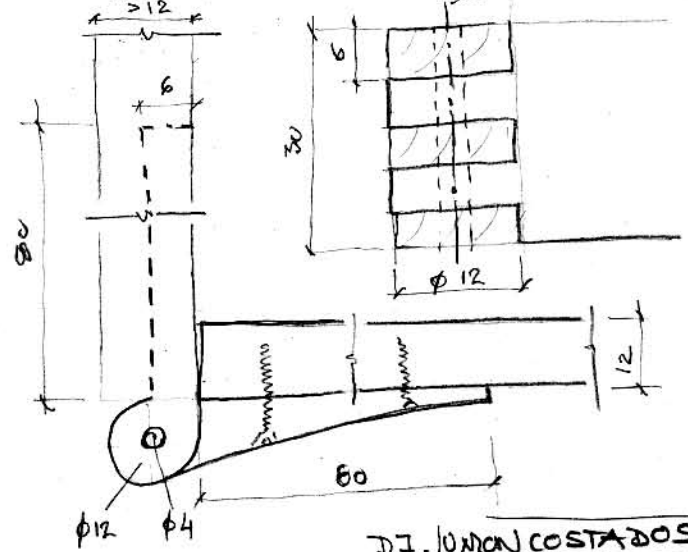


D.2 UNION INTERIORS/COSTADOS

Galletas n°0

BISAGRA ϕ 10mm EMBUTIDA.

D.3 BISAGRA al HERRERA

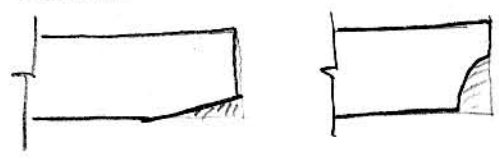


D.7 UNION COSTADOS DOBLE CANAL Y FALSA LENGUETA

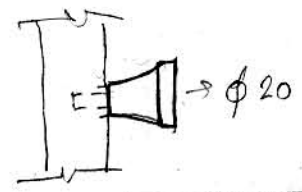
D.4 CIERRE

Iniciu encastrado

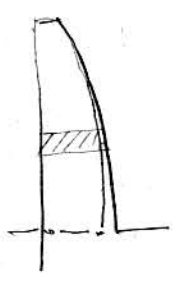
D.5 CANTO de INTERIORS



D.6 TIRADOR



HERRERA "LOZENGE"



HOJA DE CONTROL DE MATERIALES: DESPIECE - VOLUMEN - SUPERFICIE - COSTE

PROYECTO DE TRABAJO:

ALUMNO:

Nº	DENOMINACIÓN	UDS.	Largo	Ancho	Grueso	Espigas	Material	Volumen mm ³	Superficie mm ²	Total Neto		Desperdicio		TOTAL BRUTO		PRECIO IVA incl m ³ /m ²	COSTE
										m ³	m ²	m ³	m ²	m ³	m ²		
1																	
2																	
3																	
4																	
5																	
6																	
7																	
8																	
9																	
10																	
11																	
12																	
13																	
14																	
15																	
16																	
17																	
18																	
19																	
20																	
21																	
22																	
23																	
24																	
25																	
TOTALES																	

HOJA DE CONTROL: PROCESO DE PRODUCCIÓN

PROYECTO DE TRABAJO:

Alumno:

Día / Mes	Horas		Máquinas utilizadas	Actividad en Banco	Actividad en Máquinas
	Mano de Obra	Máquinas			