

PROYECTO DE TRABAJO - 14

BANQUETA BAJA PATA OBLICUA - M. A.

(Basado en un diseño original de Mario Rodríguez)



ALUMNO:

DESARROLLO DEL EJERCICIO “BANQUETA BAJA CON PATA OBLICUA - M. A.”

El ejercicio consta de:

1º Documentación gráfica:

Plano de Taller (acotado): proyecciones ortogonales y detalle de uniones

2º Documentación escrita:

Nota de madera: despiece, cubicación

Presupuesto: coste de material (Pino Valsaín: 350 euros/m³) y mano de obra (6 euros/hora)

3º Ejercicio práctico: se realizará después de entregar y ser corregida la documentación previa.

Proceso de realización:

Encolar los costados, la tapa y el travesaño

1º **Hermanar** y **marcar** las piezas (*seleccionando cara y canto bueno*) y **encolar** con **cola blanca y gatos**

* preparar previamente: papel, tacos/zoquetes, cola y gatos

2º **Lijar** las piezas con **lijadora** (lija gruesa del nº 80)

3º **Cortar** las piezas a las dimensiones deseadas en la **escuadradora**

Realizar los costados

4º **Marcar** todos los trazos

* ajustar las marcas a las dimensiones, formas y ángulos deseados (atención a los ángulos)

5º **Cortar** el arco inferior con la **sierra de cinta** y **alisar** con **escofina** y **lima**

* no “comerse” (pasarse) las marcas

6º Realizar las **espigas** con **escuadradora**, **sierra de cinta** y **formón**

* no “comerse” los trazos

* la sierra de cinta ajustado al trazo y siempre por la parte a vaciar

* el disco de la escuadradora con el ángulo adecuado

7º Realizar las **cajas** con **taladro vertical**, **formón** y **maza**

* se utiliza un soporte con el ángulo adecuado

* la caja se escuadra la mitad por cada cara

Realizar el travesaño

8º **Marcar todos los trazos**

* ajustar las marcas a las dimensiones, formas y ángulos deseados (atención a los ángulos)

9º Realizar las **espigas** con **sierra de cinta**, **escuadradora** y **formón**

* no “comerse” los trazos

* los cortes ajustados al trazo por la parte a vaciar

* utilizar soporte auxiliar con el ángulo adecuado

Montar los costados y el travesaño

10º **Comprobar** y **ajustar** con **formón**

Realizar la tapa (asiento)

11º **Marcar todos los trazos**

* ajustar las marcas a las dimensiones, formas y ángulos deseados (atención a los ángulos)

12º Realizar las **cajas** con **taladro vertical**, **formón** y **maza**

* se utiliza un soporte con el ángulo adecuado

* la caja se escuadra la mitad por cada cara

Montar costados, travesaño y tapa. **Terminar** los costados

13º **Comprobar** y **ajustar** con serrucho y formón

14º **Cortar** los costados a las dimensiones, formas y ángulos finales con la **escuadradora**

Realizar las **cuñas** con **serrucho** y **sierra de cinta**

Acabado y Montaje

15º **Lijar** todas las piezas (1º lija gruesa nº 80, 2º lija fina nº 120) con la **lijadora rotorbital**

* las piezas sobre una manta

* utilizar la aspiración

* comprobar bien la superficie de las piezas, buscando el reflejo de la luz

16º Dar dos manos de **tapaporos** (con lijado intermedio) protegiendo previamente con **cinta de pintor** las cajas, espigas y zonas de encolado

* dar el acabado en una zona del taller que no tenga polvo en el ambiente

* limpiar bien las brochas

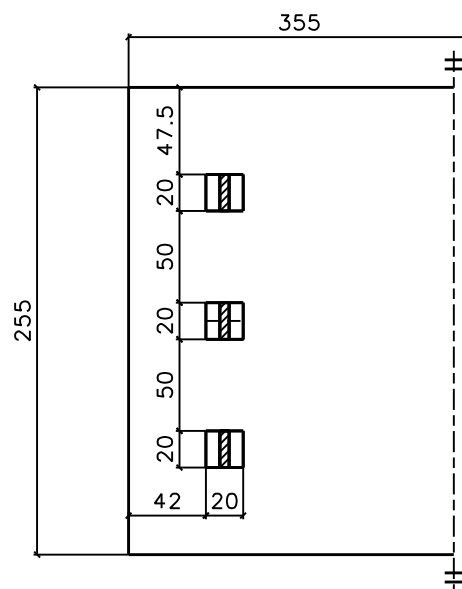
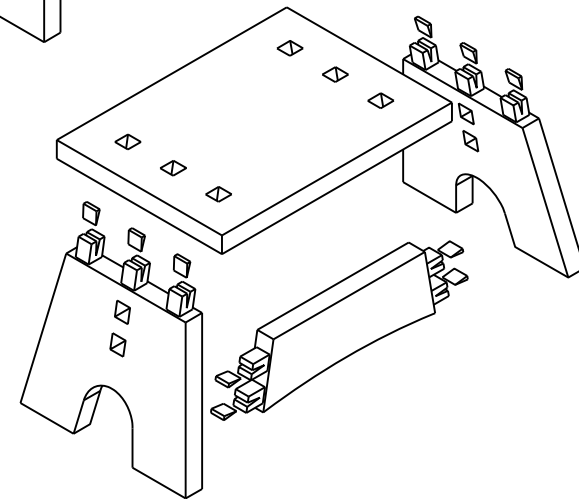
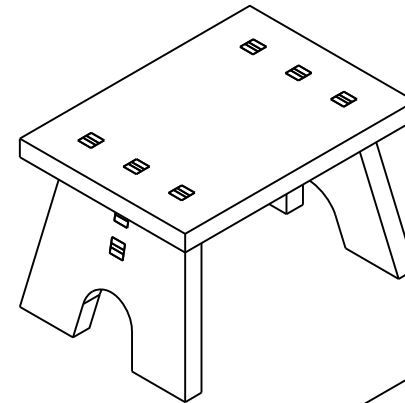
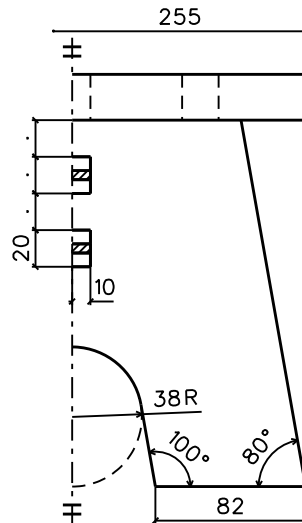
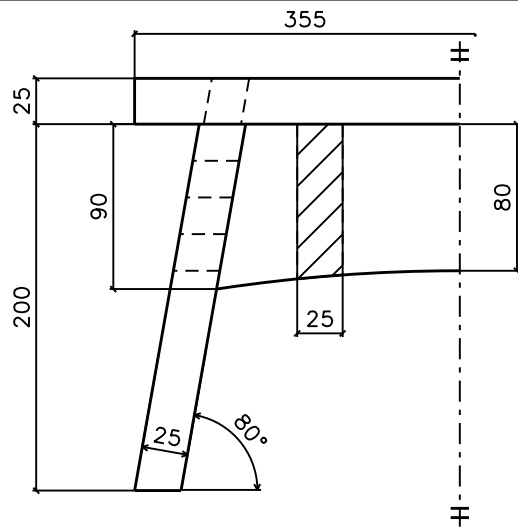
* comprobar la densidad del tapaporos y si es necesario diluirlo con disolvente

17º **Montar** y encolar todas las piezas; encolar las cuñas

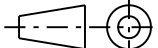
*comprobar paralelas y diagonales

18º **Repasar las cuñas**, **lijar** y dar una mano de tapaporos a las caras exteriores

BANQUETA BAJA PATA OBLICUA - M. A.



Acotado en mm.

Diseñado por : Fco. Javier Castrillo Dibujado por : Fco. Javier Castrillo	Fecha : 01 - 04 - 02	Taller de Madera	I.E.S. VIRGEN DE LA PALOMA
Escala 1 : 2,5	<p><i>BANQUETA BAJA PATA OBLICUA - M. A.</i> Basada en el diseño de Mario Rodriguez Editada: Fine Wood Working / Febrero 2002</p>		Ciclo Formativo Grado Medio
			Ejercicio Nº :

HOJA DE CONTROL DE MATERIALES: DESPIECE - VOLUMEN - SUPERFICIE - COSTE

PROYECTO DE TRABAJO:

ALUMNO:

Nº	DENOMINACIÓN	UDS.	Largo	Ancho	Grueso	Espigas	Material	Volumen mm ³	Superficie mm ²	Total Neto		Desperdicio		TOTAL BRUTO		PRECIO IVA incl m ³ / m ²	COSTE
										m ³	m ²	m ³	m ²	m ³	m ²		
1																	
2																	
3																	
4																	
5																	
6																	
7																	
8																	
9																	
10																	
11																	
12																	
13																	
14																	
15																	
16																	
17																	
18																	
19																	
20																	
21																	
22																	
23																	
24																	
25																	
TOTALES																	

