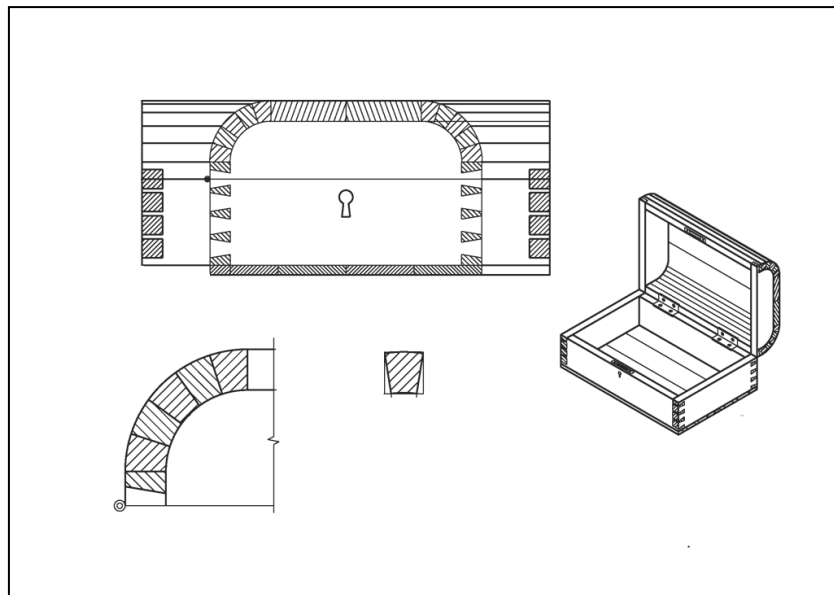


# PROYECTO DE TRABAJO - 06

## CAJA HERRAMIENTAS TAPA SEMICURVA

(Basado en un diseño original de Profesores de Taller del IES V. de la Paloma)



**ALUMNO:**

ALUMNO: \_\_\_\_\_

NOTA FINAL:

### DESARROLLO DEL EJERCICIO: “CAJA CON TAPA SEMICURVA - 3”

El ejercicio consta de:

#### 1º Memoria de trabajo

##### 1º Documentación escrita: (utilizar hojas de control) \_\_\_\_\_

Despiece

Cubicación (considerando un desperdicio del 30%)

Presupuesto: coste de material (pino: 300 € / m<sup>3</sup>)

Proceso de realización

##### 2ª Documentación gráfica \_\_\_\_\_

Plano de taller

- Proyecciones ortogonales
- Detalle de sección de una pieza de la tapa (escala 3:1)

#### Criterios de evaluación:

Presentación, limpieza y claridad

Datos completos y correctos.

Aplicación adecuada de las normas de dibujo

Medidas ajustadas al dibujo dado

Soluciones constructivas apropiadas

Proceso de realización apropiado

SI NO ESTÁ COMPLETA SE DEVOLVERÁ LA MEMORIA

#### 2º Ejercicio práctico: \_\_\_\_\_

##### Criterios de evaluación: (trabajo terminado)

Escuadrías

Planitud

Ajustes de los ensambles

Acabado (lijado)

Medidas (deben ajustarse al dibujo proporcionado)

Tiempo de realización

SI NO ESTÁ TERMINADO NO SE CORREGIRÁ

#### Tiempo máximo de realización previsto: 44 horas

Fecha inicio:

Fecha final:

Horas totales reales:

#### AUTOEVALUACIÓN:

#### Debéis comprar:

Dos bisagras planas (50x30) sin remate con sus tirafondos de rosca madera y cabeza plana

Una cerradura de embutir para “mueble de persiana o bureau” con sus tirafondos adecuados (Cerradura de embutir c/llave a 35 Zama Marca Herman - Ferretería Europa)

#### Libros de consulta:

Tecnología de la madera y el mueble W. Nutsch Edit. Reverté

Cap. 2: Pág. 34-37/64-65/67-71 (trabajo de la madera, clase de tablas, defectos, cubicación) 96-97 (colas sintéticas) 129-132 (abrasivos y su utilización) 181 a 183 (tornillos para madera).

Cap. 5: Pág. 243-250/259 a 260 (herramientas para cepillar/rascar/escofinar y limar).

Cap. 7: Pág. 331-335 (ensambles planos) 338-341 (uniones de esquina dentada).

Cap. 8: Pág. 349/354-358/362-363 (tipos de muebles, herrajes).

Tecnología de la madera EPS

Cap. 8: Pág. 65-68 (cubicación de la madera).

Cap. 9: Pág. 71-73/77-79 (herr. con hoja de corte guiado, herr. de raspar...).

Cap. 10: Pág. 80-83 (preparación y afilado de hierros y cuchillas).

Cap. 11: Pág. 93-100 (manejo de cepillos, escofinas...).

Cap. 14: Pág. 112-114 (acoplamientos).

Cap. 15: Pág. 124-128 (ensambles a cola de milano).

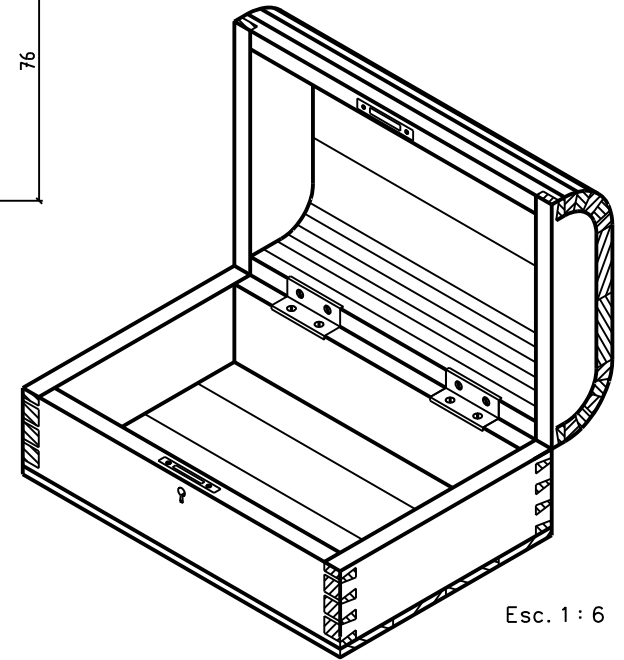
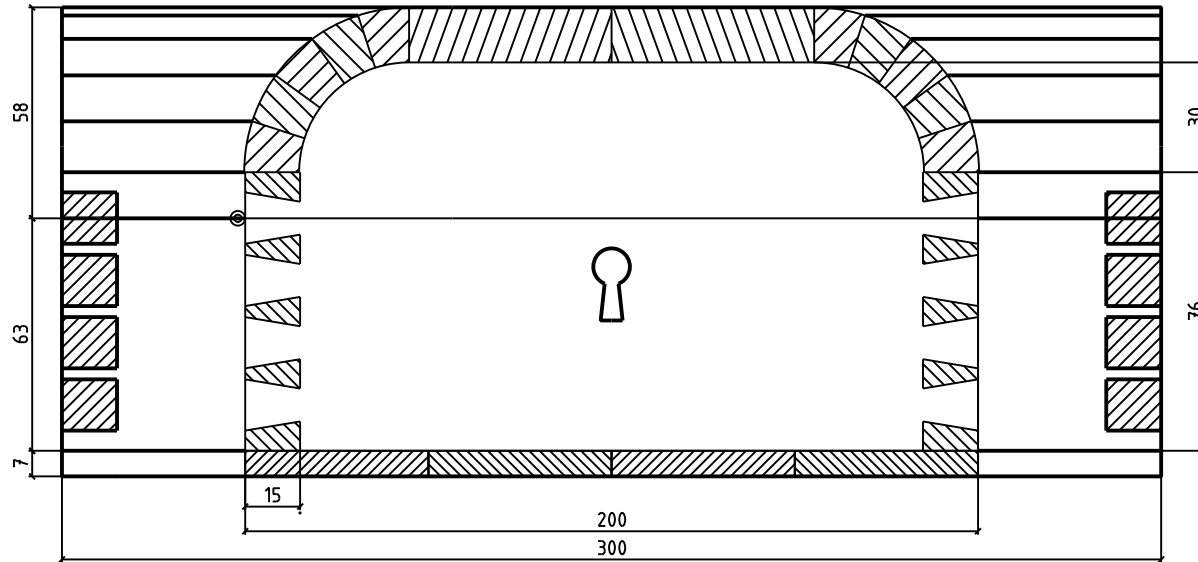
Cap. 18: escalas, vistas, acotación, proyección ortogonal, clases de dibujos, etc.

Cap. 20: Pág. 200-214 (herrajes y colocación).

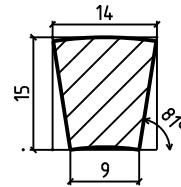
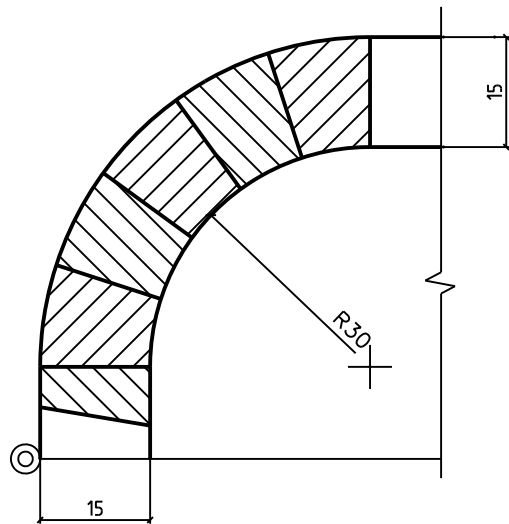
Cap. 24: Pág. 233-239 (trazado y preparación de trabajo, nota de madera...).

Uniones y ensambles de la madera C.H. Hayward Edit. CEAC

# CAJA HERRAMIENTAS 3



Esc. 1 : 6



Esc. 1 : 1

Acotado en mm.

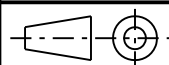
Diseñado por : Profesores de Prácticas  
Dibujado por : Fco. Javier Castrillo

Fecha : 12 - 12 - 99

Taller de Madera

I.E.S. VIRGEN DE LA PALOMA

Escala 1 : 2



## CAJA HERRAMIENTAS 3

Ciclo Formativo de Grado Medio

Ejercicio Nº :

HOJA DE CONTROL DE MATERIALES: DESPIECE - VOLUMEN - SUPERFICIE - COSTE

PROYECTO DE TRABAJO:

ALUMNO:

Nº	DENOMINACIÓN	UDS.	Largo	Ancho	Grueso	Espigas	Material	Volumen mm <sup>3</sup>	Superficie mm <sup>2</sup>	Total Neto		Desperdicio		TOTAL BRUTO		PRECIO IVA incl m <sup>3</sup> / m <sup>2</sup>	COSTE
										m <sup>3</sup>	m <sup>2</sup>	m <sup>3</sup>	m <sup>2</sup>	m <sup>3</sup>	m <sup>2</sup>		
1																	
2																	
3																	
4																	
5																	
6																	
7																	
8																	
9																	
10																	
11																	
12																	
13																	
14																	
15																	
16																	
17																	
18																	
19																	
20																	
21																	
22																	
23																	
24																	
25																	
<b>TOTALES</b>																	

