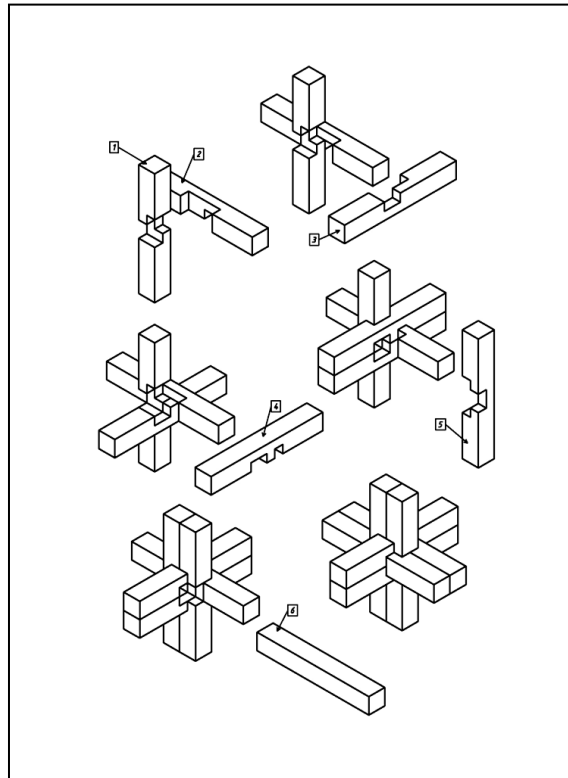


PROYECTO DE TRABAJO - 01

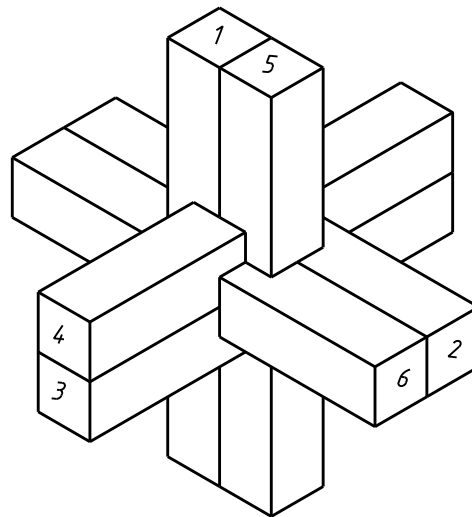
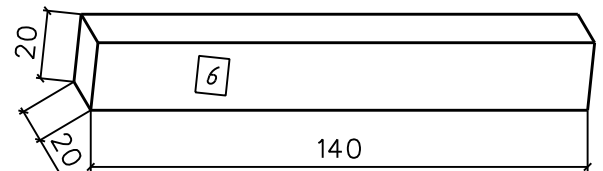
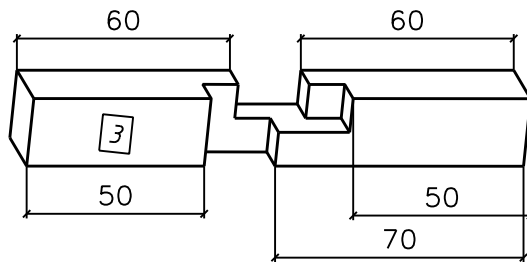
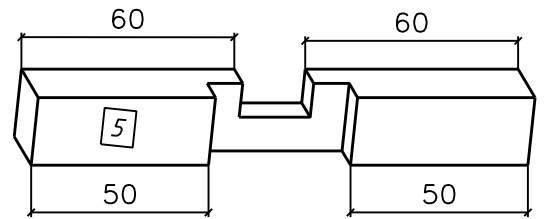
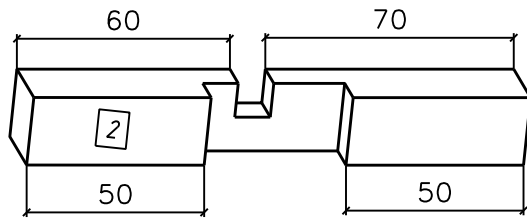
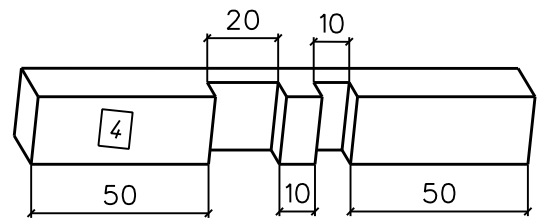
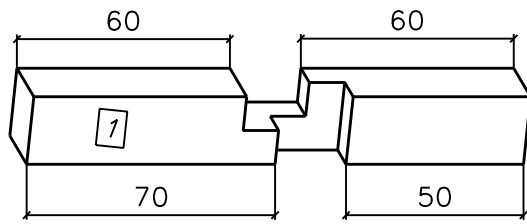
CRUZ DEL DIABLO

(Basado en el diseño de...)



ALUMNO:

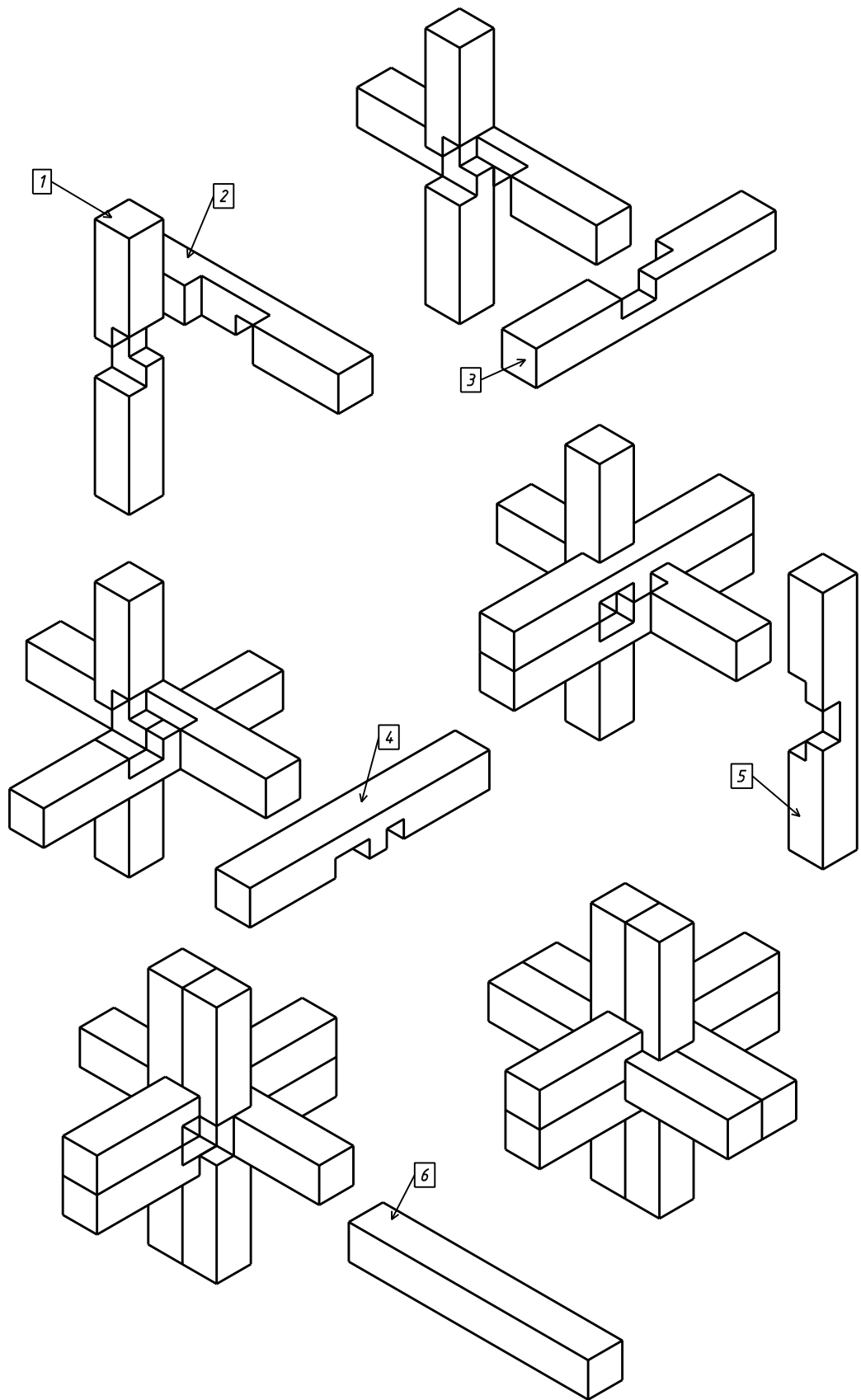
CRUZ ENSAMBLADA A MEDIA MADERA



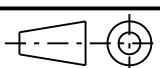
Acotado en mm.

Diseñado por : Dibujado por : Fco. Javier Castrillo	Fecha : 1 - 12 - 01	Taller de Madera	I.E.S. VIRGEN DE LA PALOMA
Escala 	<h2>CRUZ ENSAMBLADA A MEDIA MADERA</h2>		Iniciación Profesional Ejercicio Nº :

CRUZ ENSAMBLADA A MEDIA MADERA



Acotado en mm.

Diseñado por : Dibujado por : Fco. Javier Castrillo	Fecha : 1 - 12 - 01	Taller de Madera	I.E.S. VIRGEN DE LA PALOMA
Escala 	<h2>CRUZ ENSAMBLADA A MEDIA MADERA</h2>		Iniciación Profesional
			Ejercicio Nº :

HOJA DE CONTROL DE MATERIALES: DESPIECE - VOLUMEN - SUPERFICIE - COSTE

PROYECTO DE TRABAJO:

ALUMNO:

Nº	DENOMINACIÓN	UDS.	Largo	Ancho	Grueso	Espigas	Material	Volumen mm ³	Superficie mm ²	Total Neto		Desperdicio		TOTAL BRUTO		PRECIO IVA incl m ³ / m ²	COSTE
										m ³	m ²	m ³	m ²	m ³	m ²		
												30%	15%				
1																	
2																	
3																	
4																	
5																	
6																	
7																	
8																	
9																	
10																	
11																	
12																	
13																	
14																	
15																	
16																	
17																	
18																	
19																	
20																	
21																	
22																	
23																	
24																	
25																	
TOTALES																	

